

YGE 60 CELL SERIES 2



17,7%

EFICIENCIA DE LA CÉLULA

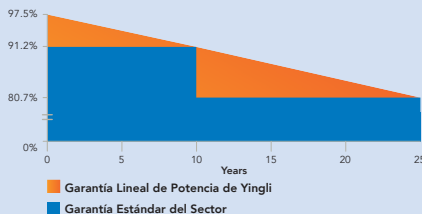
10 AÑOS

GARANTÍA DE PRODUCTO

0 - 5 W

TOLERANCIA DE POTENCIA

25 Años Garantía Lineal



CALIDAD PROBADA EN UNA NUEVA DIMENSIÓN

Testeados independientemente para probar su calidad y fiabilidad a largo plazo. Millones de sistemas fotovoltaicos instalados en todo el mundo demuestran el liderazgo de Yingli en el sector.



Durabilidad

Módulos fotovoltaicos duraderos, testeados independientemente en condiciones ambientales adversas como el ambiente salino, amonio y los conocidos factores de riesgo del PID.



Cristal avanzado

Cristal de alta transmisión, con una única capa antirreflectante, que orienta más luz sobre las células, resultando en un mayor rendimiento energético.



Tamaño más vendido

Primera opción para millones de bancos e inversores, este tamaño es adecuado para casi todo tipo de aplicaciones.



Resistencia al PID

Testeados de acuerdo al borrador de la norma IEC 62804, nuestros módulos fotovoltaicos han demostrado resistencia al PID (Degradación Inducida por Potencial) que se traduce en seguridad para tu inversión.

Yingli Green Energy

Yingli Green Energy Holding Company Limited (NYSE: YGE), conocida como "Yingli Solar", es el mayor fabricante de módulos fotovoltaicos del mundo en términos de capacidad de producción. Somos una empresa líder de energía solar construida en base a la confianza en nuestros productos y al rendimiento sostenible.

YGE 60 CELL SERIES 2

CARACTERÍSTICAS ELÉCTRICAS

Parámetros eléctricos para STC

Tipo de Módulo	YLxxxP-29b (xxx=P _{max})						
Potencia de salida	P _{max}	W	260	255	250	245	240
Tolerancia	ΔP _{max}	W	0 / + 5				
Eficiencia del módulo	η _m	%	16,0	15,7	15,4	15,1	14,8
Tensión en P _{max}	V _{mpp}	V	30,3	30,0	29,8	29,6	29,3
Intensidad en P _{max}	I _{mpp}	A	8,59	8,49	8,39	8,28	8,18
Tensión en circuito abierto	V _{oc}	V	37,7	37,7	37,6	37,5	37,5
Intensidad en cortocircuito	I _{sc}	A	9,09	9,01	8,92	8,83	8,75

STC: 1000 W/m² Irradiancia, 25°C Temperatura módulo, AM1,5 distribución espectral según EN 60904-3
Reducción media de la eficiencia relativa de 3,3% a 200 W/m² según EN 60904-1

Parámetros eléctricos en Temperatura de Operación Nominal de la Célula(TONC)

Potencia de salida	P _{max}	W	189,7	186,0	182,4	178,7	175,1
Tensión en P _{max}	V _{mpp}	V	27,6	27,4	27,2	27,0	26,8
Intensidad en P _{max}	I _{mpp}	A	6,87	6,79	6,71	6,62	6,54
Tensión en circuito abierto	V _{oc}	V	34,8	34,8	34,7	34,6	34,6
Intensidad en cortocircuito	I _{sc}	A	7,35	7,28	7,21	7,14	7,07

TONC: Temperatura de operación del módulo en circuito abierto a 800W/m² de Irradiancia, 20°C de temperatura ambiente y 1m/s de velocidad del viento.

CARACTERÍSTICAS TÉRMICAS

Temperatura de Operación Nominal de la Célula	NOCT	°C	46 +/- 2
Coefficiente de temperatura para P _{max}	γ	%/°C	-0,42
Coefficiente de temperatura para V _{oc}	β _{Voc}	%/°C	-0,32
Coefficiente de temperatura para I _{sc}	α _{Isc}	%/°C	0,05
Coefficiente de temperatura para v _{mpp}	β _{Vmpp}	%/°C	-0,42

CONDICIONES DE OPERACIÓN

Máxima tensión del sistema	1000V _{DC}
Valor máximo del fusible en serie	15A
Limitación de corriente inversa	15A
Rango de temperaturas de funcionamiento	-40°C to 85°C
Máxima carga estática frontal (nieve)	5400Pa
Máxima carga estática posterior (viento)	2400Pa
Max. impacto por granizo (diámetro / velocidad)	25mm / 23m/s

MATERIALES

Cubierta frontal (material / espesor)	Vidrio templado de bajo contenido en hierro / 3.2 mm
Célula solar (cantidad / tipo / dimensiones / número de busbar)	60 / silicio multicristalino / 156mm x 156mm / 2 o 3
Marco (material / color / color del anodizado / sellado bordes)	Aluminio anodizado / plata / claro / silicona o pegamento
Caja de conexiones (grado de protección)	≥ IP65
Cable (longitud / sección)	1000mm / 4mm ²
Conector (tipo / grado de protección)	MC4 / IP67 or YT08-1 / IP67 o Amphenol H4 / IP68

- Debido a la continua innovación, investigación y mejora de producto, la información y las especificaciones citadas en esta hoja de características están sujetas a cambios sin previo aviso. Las especificaciones pueden variar ligeramente y no están garantizadas.
- Los datos no están referidos a un solo módulo y no son parte de la oferta, sirven sólo para su comparación entre diferentes tipos de módulos.

CALIFICACIONES & CERTIFICADOS

IEC 61215, IEC 61730, CE, MCS, ISO 9001:2008, ISO 14001:2004, BS OHSAS 18001:2007, PV Cycle, SA 8000



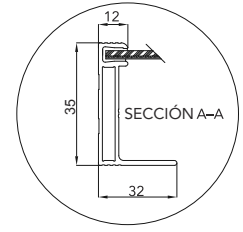
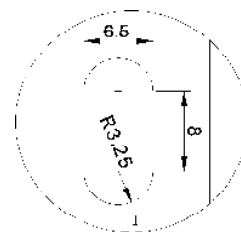
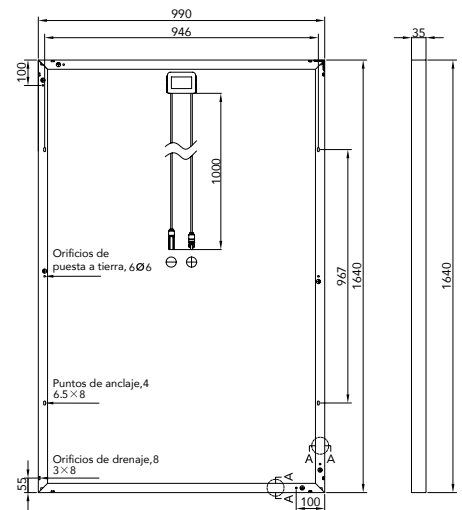
CARACTERÍSTICAS GENERALES

Dimensiones (longitud / ancho / profundidad)	1640mm / 990mm / 35mm
Peso	18,5kg

ESPECIFICACIONES DEL EMBALAJE

Número de módulos por palé	29
Número de palés por contenedor (40')	28
Dimensiones del Embalaje (longitud / anchura / profundidad)	1700mm / 1135mm / 1165mm
Peso del palé	568kg

Unidades: mm



Advertencia: Leer el Manual de Instalación y Uso en su totalidad antes de manejar, instalar y operar módulos Yingli Solar.

Yingli Partners:

Yingli Green Energy Holding Co., Ltd.

service@yingli.com

Tel: +86-312-2188055

YINGLISOLAR.COM



Power Your Life